



НПП ПРОМА

Казань 2016г



НПП ПРОМА успешно работает на рынке приборов уже более 20 лет

Сегодня это

- **Собственный инженерный центр**
- **Механическое производство**
- **Электромонтажное производство**
- **Испытательная лаборатория**



Основные направления выпускаемой продукции

- Приборы розжига и контроля факела. С них началась история организации
- Метрологические приборы. Датчики давления и температуры
- Горелочные устройства. Смесительные горелки, блочные горелки, пилотные. А так же специализированные горелки. Тропического исполнения, взрывозащищенного.

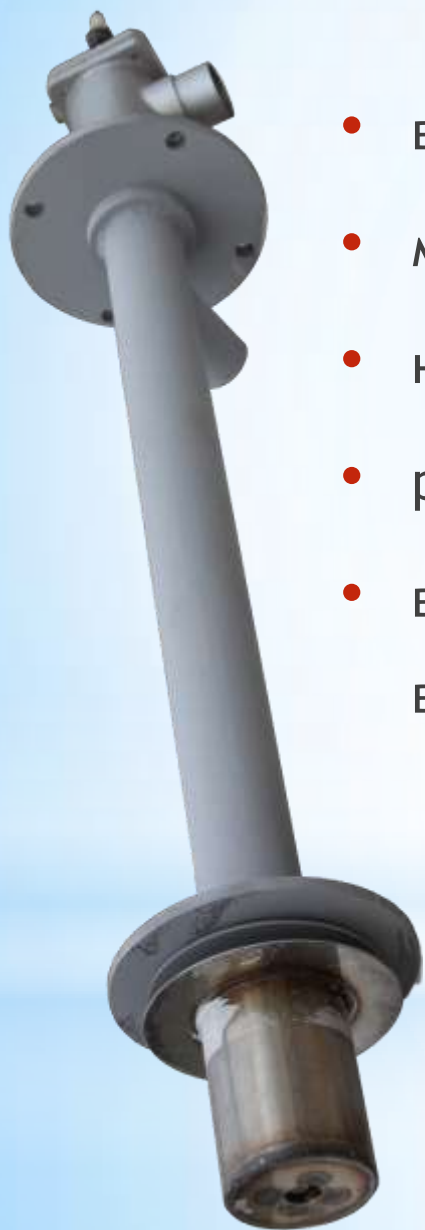


Применение по отраслям продукции НПП ПРОМА

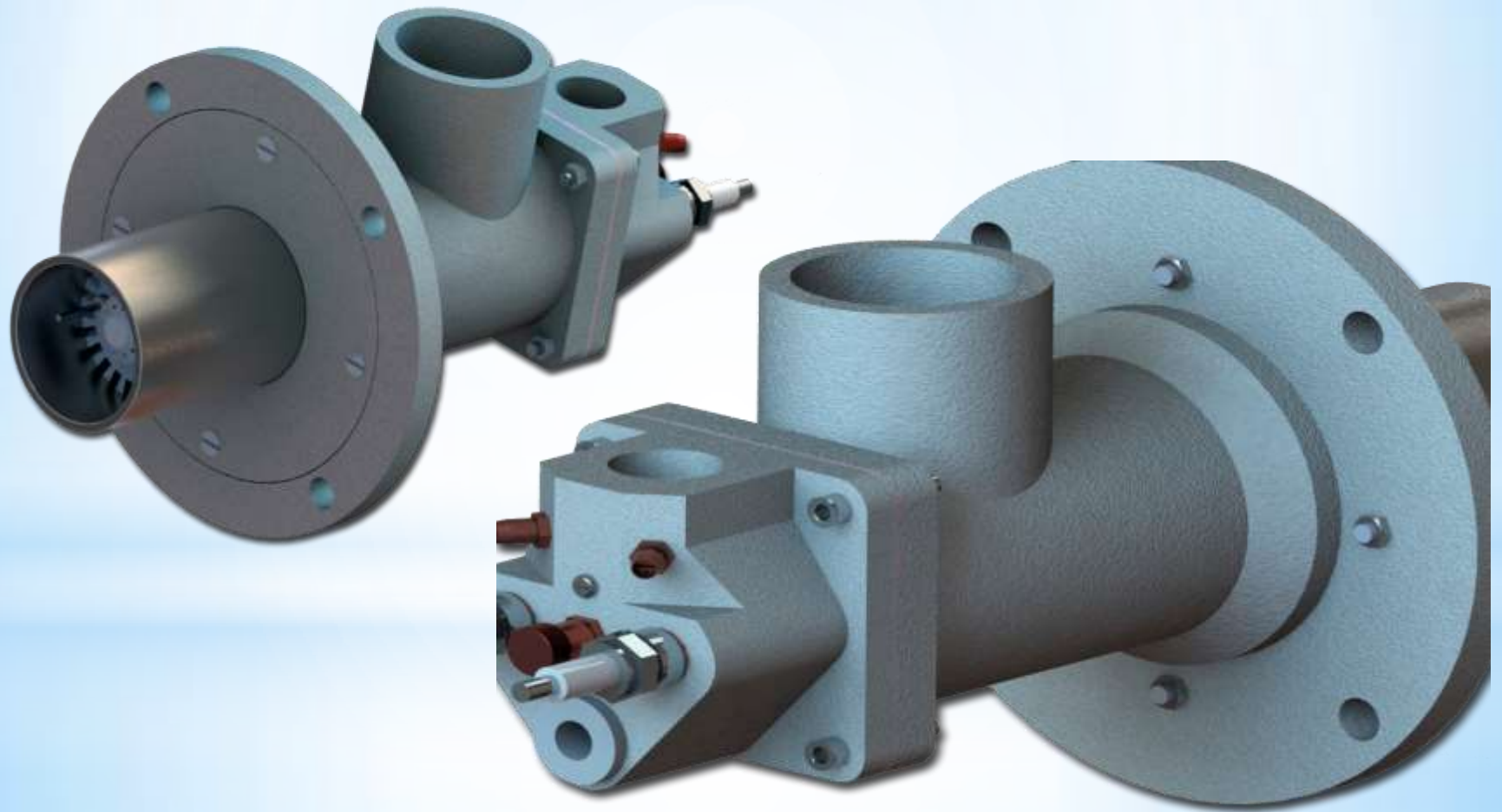
- Металлургия. Керамические и кирпичные заводы
 - Газовые горелки
 - Приборы контроля пламени
 - Менеджеры горения
 - Запально-защитные устройства
 - Газовые клапана
 - Шкафы розжига и шкафы автоматизации техпроцесса

Горелка ГГ1

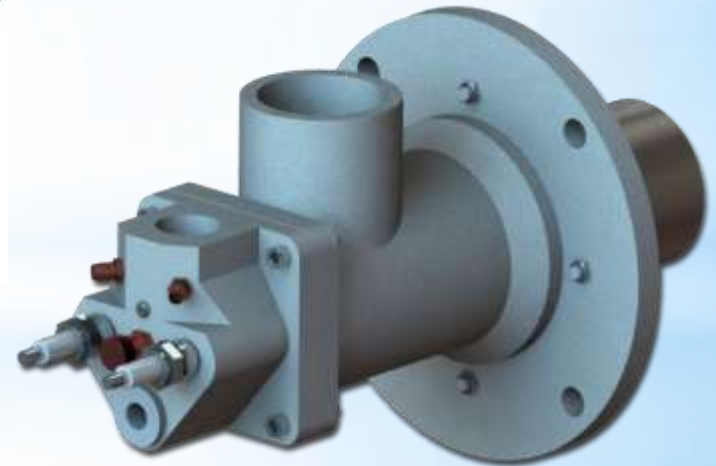
- высокий коэффициент регулирования до 10
- малый коэффициент избытка воздуха 1,05...1,1
- низкий уровень NO и CO
- ремонтпригодность горелки
- высокий срок службы благодаря использованию высоколигированных жаропрочных сталей



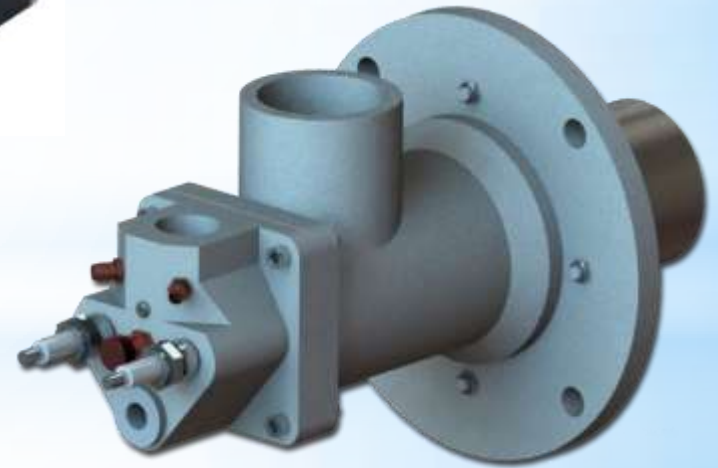
Устройство горелки ГГ1



Комплектация горелок ГГ1



Фотодатчики к горелкам ГГ1



Преимущества выбора продукции НПП ПРОМА

- ✓ Наилучшее соотношение цена / качество
- ✓ Полностью отечественное производство
- ✓ Минимальные сроки изготовления и поставки
- ✓ Большой опыт автоматизации процессов горения
- ✓ Техническое сопровождения и интеграция оборудования
- ✓ Комплексный подход к процессу автоматизации и поставки оборудования заказчику

Спасибо за внимание
коллектив НПП ПРОМА